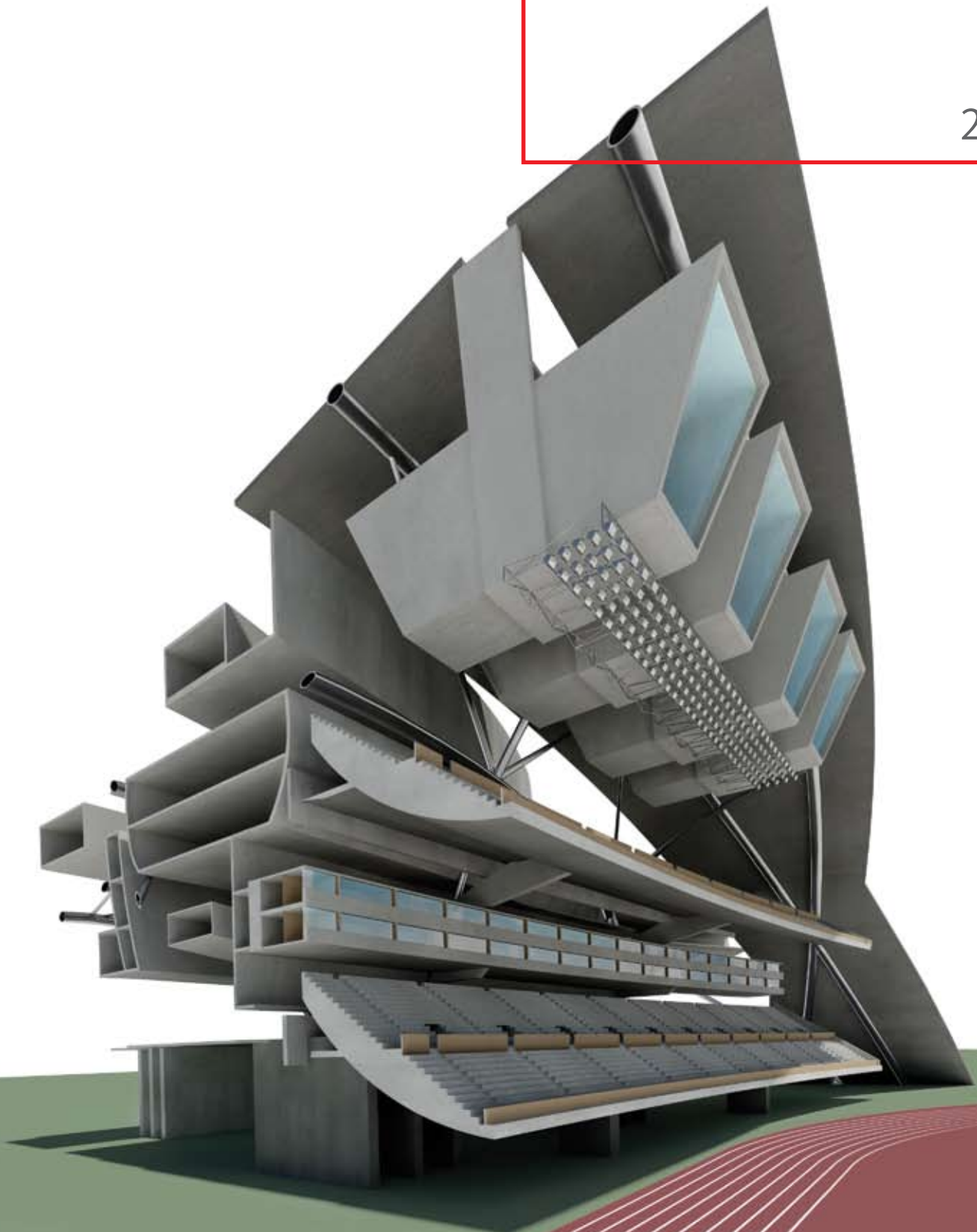


Gardez le contrôle.

**AutoCAD<sup>®</sup>**

2009



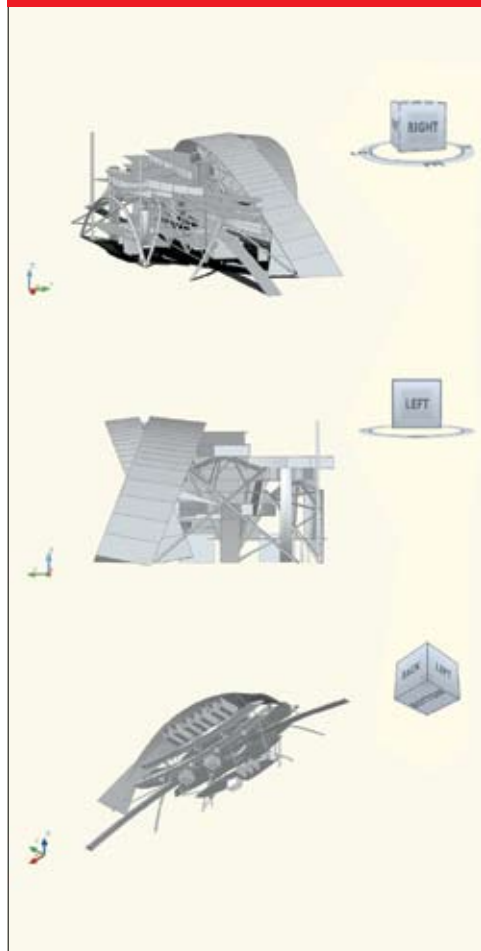
Autodesk<sup>®</sup>

# Une utilisation simple comme bonjour

La nouvelle interface utilisateur du logiciel AutoCAD® 2009 a un seul objectif : améliorer votre productivité. Avec vos commentaires, des tests d'ergonomie réalisés et de nouvelles normes logicielles émergentes, vous êtes les concepteurs de cette nouvelle version.

Le ViewCube est vraiment un plus. Avec lui, naviguer en 3D est devenu un jeu d'enfant !

—Lynn Allen  
Experte technique renommée d'Autodesk



Autodesk n'a pas pris l'amélioration de votre espace de travail à la légère. Cette nouvelle interface a été conçue pour une ergonomie optimisée, afin d'accélérer l'exécution des tâches courantes de CAO et de faciliter l'accès aux commandes moins souvent utilisées. Les utilisateurs expérimentés y gagneront encore en productivité, tandis que les utilisateurs plus récents deviendront rapidement opérationnels.

Pour faciliter l'évolution à partir de versions antérieures du logiciel AutoCAD®, la nouvelle interface utilisateur est aussi personnalisable et extensible qu'auparavant. Pour en faciliter l'apprentissage, une option « d'espace de travail classique » permet de revenir à la barre d'outils et à l'interface de menus habituelles.

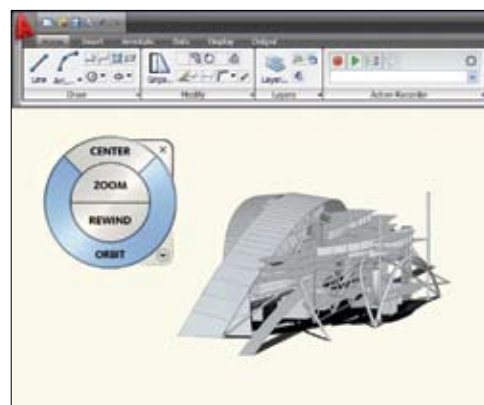
Améliorez votre productivité avec AutoCAD 2009 à mesure que vous intégrerez les avantages de l'interface utilisateur optimisée dans vos méthodes de travail. Grâce au logiciel gratuit\* Autodesk® Design Review, la solution intégrée pour visualiser, annoter et réviser électroniquement vos conceptions, vous pouvez inviter quasiment n'importe qui dans le monde à participer au processus de révision.

#### Boîte de dialogue Calque

La nouvelle boîte de dialogue Calque accélère les opérations de création et de modification des propriétés des calques, tout en minimisant le risque d'erreurs. Toute modification définie dans la boîte de dialogue est instantanément répercutée dans le dessin. La manipulation de la boîte de dialogue a également été simplifiée : vous pouvez désormais redimensionner chaque colonne pour éviter de tronquer son contenu ou son titre. Vous pouvez également figer une colonne pour faire défiler les autres colonnes. Enfin, pour faciliter le défilement, vous pouvez référencer une colonne sur une colonne figée comme, par exemple, le nom du calque.

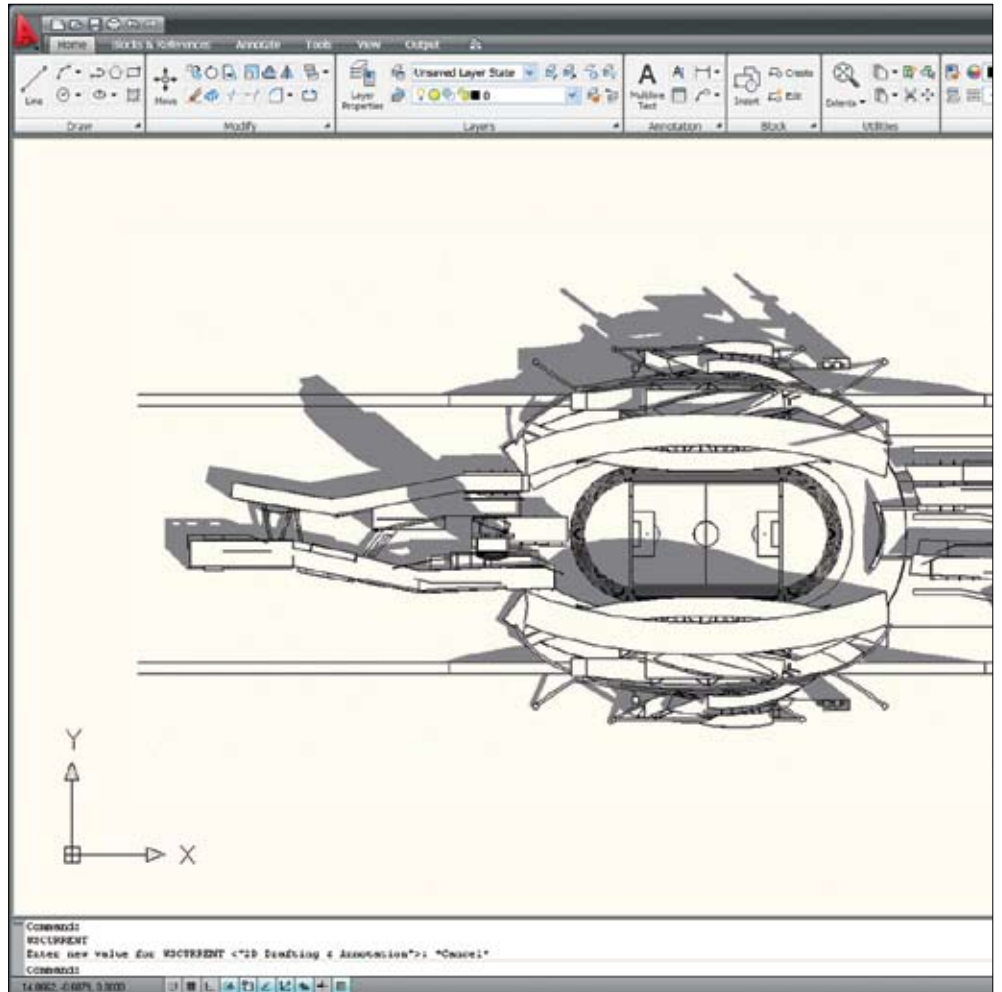
#### Fonctions ViewCube et SteeringWheels

La fonction ViewCube™ est un outil interactif qui permet de faire pivoter et d'orienter tout modèle de solide ou de surface dans le logiciel AutoCAD®. Sélectionnez une face, une arête ou un angle du cube pour faire rapidement pivoter le modèle selon l'orientation voulue. En cliquant sur le ViewCube et en maintenant le bouton de la souris enfoncé, vous pouvez faire pivoter le modèle dans la direction de votre choix. Le ViewCube se trouvant à un emplacement fixe sur l'écran, un coup d'œil suffit à visualiser son orientation. Le ViewCube sera intégré à tous les produits Autodesk pour faciliter l'utilisation des modèles 3D. Le nouvel outil SteeringWheels™ facilite quant à lui non seulement l'accès à la commande Orbite, mais également aux commandes Panoramique, Centre et Zoom. L'outil SteeringWheels étant hautement personnalisable, vous pouvez ajouter le détail des différentes commandes nécessaires pour créer et enregistrer votre modèle.



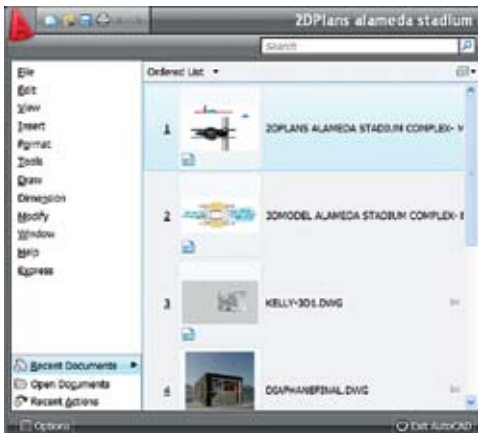
### Le ruban

La nouvelle interface du ruban présente des options de commande dans un format visuel concis.



### Navigateur de menus

Réviser et utiliser plusieurs fichiers à la fois n'est plus synonyme de complications et de pertes de temps. La nouvelle interface du navigateur de menus vous permet de parcourir des fichiers et d'afficher des images miniatures, tout en accédant à des informations détaillées sur la taille et l'auteur des fichiers. Vous avez par ailleurs la possibilité d'organiser les fichiers récemment utilisés par nom, date ou titre.



### Enregistreur d'actions

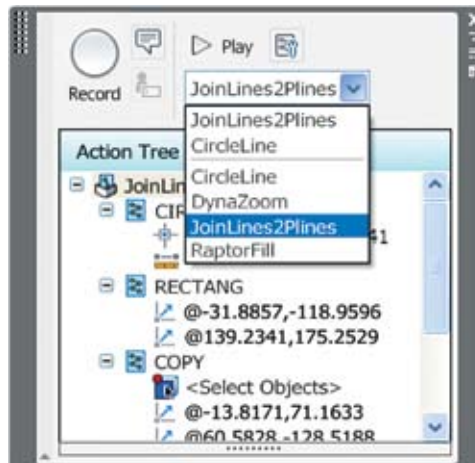
Le nouvel enregistreur d'actions vous aide à gagner du temps et augmente votre productivité en automatisant les tâches répétitives, sans l'aide d'un expert en CAO. Enregistrez rapidement une tâche, ajoutez des messages texte et des demandes de saisie, puis sélectionnez et lisez rapidement les fichiers ainsi enregistrés.

### Ruban

En réduisant le nombre d'actions à exécuter pour accéder à une commande, l'interface du ruban vous permet d'augmenter globalement votre productivité de dessin. Son format visuel concis facilite la sélection des commandes en fonction du travail en cours. Vous pouvez désormais passer d'une application à l'autre de manière rapide et intuitive. Le ruban étant personnalisable et extensible, vous pouvez l'optimiser selon vos habitudes de travail et les normes de votre entreprise.

### Propriétés rapides

Facile à personnaliser, le menu Propriétés rapides améliore votre productivité en réduisant le nombre d'actions à exécuter pour accéder aux informations de propriétés, contribuant ainsi à garantir que les informations présentées sont optimisées pour cet utilisateur ou ce projet.



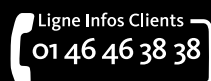
### Vue rapide

La fonction de vue rapide utilisant les miniatures plutôt que les noms de fichiers, il vous suffit de visualiser le fichier et sa présentation avant de l'ouvrir éventuellement, sans risque d'ouvrir des fichiers de dessin incorrects.

J'ai besoin d'un outil de conception professionnel qui me permette de faire évoluer mes projets de la phase de conception à la phase de réalisation rapidement et avec une qualité optimale. Pour conserver mon avantage concurrentiel, je continue à utiliser principalement AutoCAD comme application de conception. A chaque nouvelle version, AutoCAD est plus facile à utiliser et reste toujours aussi innovant que lorsque j'ai commencé à l'utiliser il y a de nombreuses années.

—Paul Laycock  
PDG KarelCAD

**Autodesk**  
89 Quai Panhard et Levassor  
75013 Paris  
France



[www.bsa.org](http://www.bsa.org)



#### **Pour en savoir plus ou acheter**

Contactez nos spécialistes dans le monde entier et bénéficiez de leur expertise en matière de produits et de secteurs d'activité. Vous ajouterez ainsi une valeur considérable à l'achat de votre logiciel. Pour acheter le logiciel AutoCAD®, contactez un fournisseur de solutions Autodesk attitré ou un revendeur Autodesk agréé. Vous trouverez l'adresse de votre revendeur le plus proche sur le site [www.autodesk.fr/revendeurs](http://www.autodesk.fr/revendeurs).

Pour en savoir plus sur AutoCAD, visitez le site [www.autodesk.fr/autocad](http://www.autodesk.fr/autocad).

#### **Assistance et services Autodesk**

Accélérez vos retours sur investissement et optimisez la productivité grâce à des offres d'achat optimisées, des produits complémentaires, des services de conseil, une assistance technique et des formations, disponibles auprès d'Autodesk et de ses partenaires agréés. Conçus pour vous permettre d'être opérationnel rapidement et de devancer vos concurrents, ces outils vous aident à tirer le meilleur parti de vos logiciels, quel que soit votre secteur d'activité. Pour en savoir plus, visitez le site [www.autodesk.fr/support](http://www.autodesk.fr/support).

#### **Autodesk Subscription**

Profitez du programme d'abonnement Autodesk® Subscription et bénéficiez des avantages d'une productivité accrue, d'une budgétisation prévisible et d'une gestion des licences simplifiée. Grâce à ce programme, recevez également toutes les mises à niveau de votre logiciel Autodesk disponibles durant la durée de votre abonnement, et bénéficiez des conditions de licence réservées exclusivement aux abonnés. Avec ses diverses ressources exclusives, qui comprennent notamment un support Web assuré directement par des experts Autodesk et des formations personnalisées visant à développer les compétences de chaque utilisateur, Autodesk Subscription s'impose comme la solution idéale pour optimiser votre investissement dans les logiciels Autodesk. Pour en savoir plus, consultez le site [www.autodesk.fr/subscription](http://www.autodesk.fr/subscription).

\*Les produits gratuits sont soumis aux termes et conditions généraux de l'accord de licence d'utilisateur final qui accompagne le téléchargement du logiciel.

Image de couverture publiée avec l'aimable autorisation de Mesdames et Messieurs Hobart, Yañez, Ramos, Maguey et Martínez

Autodesk, AutoCAD, SteeringWheels et ViewCube sont des marques déposées ou des marques commerciales d'Autodesk, Inc., aux États-Unis et/ou dans d'autres pays. Tous les autres noms de marques, de produits ou marques commerciales sont la propriété de leurs détenteurs respectifs. Autodesk se réserve le droit de modifier ses offres et les spécifications de ses produits à tout moment, sans avis préalable, et ne peut être tenu pour responsable des erreurs typographiques ou graphiques susceptibles d'apparaître dans le présent document. © 2008 Autodesk, Inc. Tous droits réservés. 00000000000118296

**Autodesk®**