

# Autodesk® Productstream® 2009

Gérez votre processus de conception  
de A à Z.



# Une approche pratique de la gestion des données

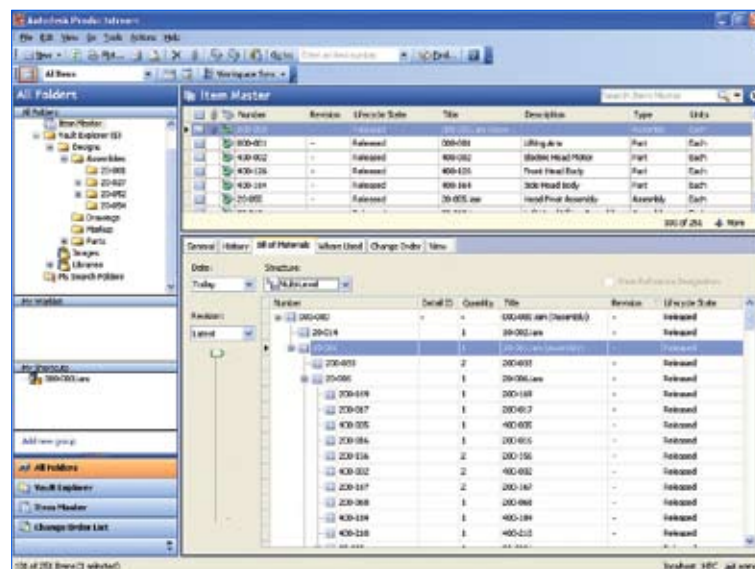
Gardez une longueur d'avance sur vos concurrents en gérant les données de conception de vos groupes de travail, pour permettre le Digital Prototyping et contribuer à réduire les délais de conception.

## Sommaire

Epine dorsale numérique.....	3
Recherche et réutilisation .....	5
Gestion des modifications .....	7
Configuration .....	8
Collaboration et partage .....	9
Pour en savoir plus ou commander.....	10

En améliorant la réutilisation des données de conception et la collaboration parmi les membres de l'équipe tout en automatisant le processus de conception, votre entreprise peut accélérer ses cycles de développement et commercialiser ses produits plus rapidement. Le logiciel Autodesk® Productstream® stocke et gère en toute sécurité les données de conception et les documents associés. Il sert d'épine dorsale entre les différents groupes de travail de la chaîne de production du Digital Prototyping. Productstream offre à ses utilisateurs les outils dont ils ont besoin pour assurer le suivi et le contrôle des données de conception, de même que pour mener à bien leurs projets dans le respect des délais et des budgets. Résultat : moins d'itérations de conception, des études mieux réutilisées et un travail d'équipe plus efficace.

Productstream aide les utilisateurs à optimiser le délai de conception et à se concentrer sur les aspects techniques plutôt que sur la gestion des données. Par ailleurs, il met de côté la complexité et les dépenses traditionnellement liées aux autres systèmes de gestion des données de produit.



# Epine dorsale numérique

Concevez en tout numérique pour permettre à chaque personne impliquée dans le projet d'accéder à des informations parfaitement à jour. Autodesk Productstream est l'épine dorsale numérique qui met en contact les différents services, permettant ainsi aux utilisateurs de réviser, modifier et valider une conception avant de la transmettre à la fabrication.

## Relier les groupes de travail

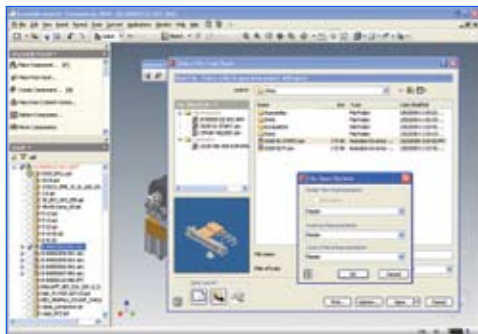
Achievez plus rapidement vos projets en permettant à un plus grand nombre de collaborateurs de travailler en même temps sur le prototype numérique sans que leurs interventions ne se chevauchent.

## Intégration aux outils de CAO d'Autodesk

Gérez toutes les données associées au prototype numérique, de l'étude à la fabrication, pour gagner du temps tout au long du processus de développement du produit. Donnez-vous les moyens de recueillir et de partager efficacement vos informations numériques. Productstream est ainsi intégré aux applications de CAO (conception assistée par ordinateur) manufacturière d'Autodesk comme Autodesk® Inventor™, AutoCAD® Electrical et AutoCAD® Mechanical.

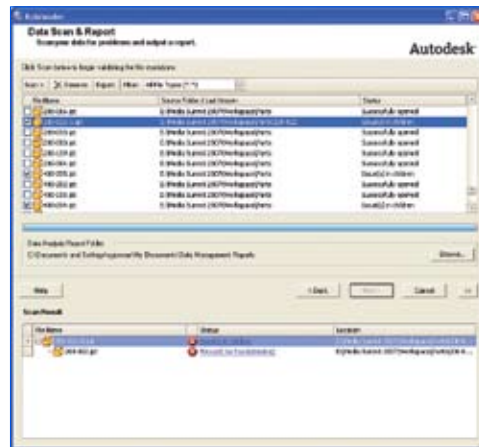
## Intégrations à d'autres environnements de CAO

Gérez toutes vos données de conception tout au long du cycle de vie de vos produits. Autodesk Productstream prend en charge plusieurs environnements de CAO et permet l'intégration des solutions de CAO pour les applications SolidWorks® et Pro/ENGINEER®.



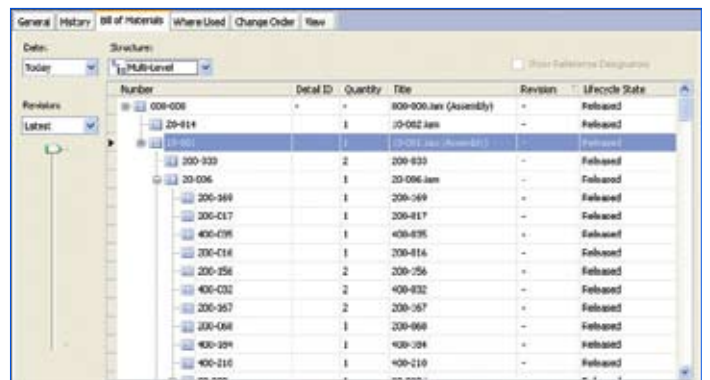
## Chargement automatique (Autoloader)

Ajoutez rapidement de gros volumes de données de conception et de documents associés au coffre-fort avec un minimum d'efforts. L'utilitaire de chargement automatique Autoloader fournit des outils permettant de rassembler, d'analyser, de préparer et de charger des fichiers Inventor, AutoCAD® et des fichiers plats (fichiers PDF et TIF, par exemple). Cet outil vous aide à détecter et à réparer les fichiers Inventor en double, ainsi que les références manquantes, avant d'ajouter des fichiers dans le coffre-fort.



## Historique des nomenclatures

Consultez et utilisez les informations de l'historique pour prendre les décisions les plus judicieuses en matière de conception. Les filtres de date permettent aux utilisateurs d'afficher des nomenclatures correspondant à une date spécifique, à la révision effective en cours ou à la vue du jour par défaut.

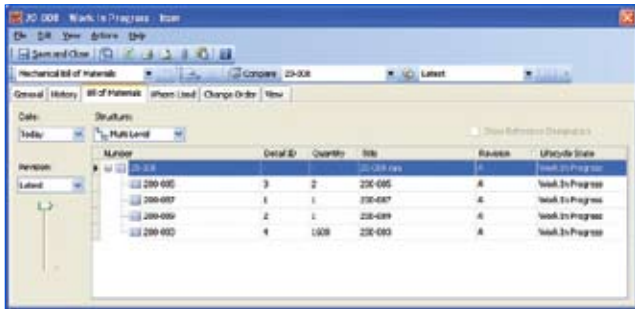


Number	Detail ID	Quantity	Title	Revision	Lifecycle State
000-000		1	000-000 (Assembly)	-	Released
20-014		1	20-014 (Assembly)	-	Released
200-030		2	200-030 (Assembly)	-	Released
20-006		1	20-006 (Assembly)	-	Released
200-069		1	200-069 (Assembly)	-	Released
200-017		1	200-017 (Assembly)	-	Released
400-035		1	400-035 (Assembly)	-	Released
200-016		1	200-016 (Assembly)	-	Released
200-056		2	200-056 (Assembly)	-	Released
400-032		2	400-032 (Assembly)	-	Released
200-057		2	200-057 (Assembly)	-	Released
200-068		1	200-068 (Assembly)	-	Released
400-024		1	400-024 (Assembly)	-	Released
400-010		1	400-010 (Assembly)	-	Released

# Epine dorsale numérique

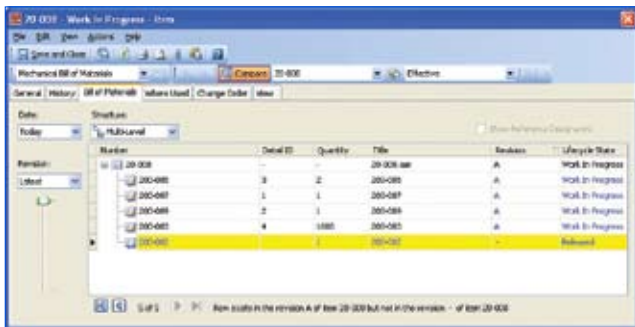
## Modification de nomenclatures

Gardez un contrôle absolu sur les nomenclatures à l'aide d'une simple interface, afin de gérer les matériaux, les quantités et les autres propriétés requises pour une conception. Veillez à la précision de vos nomenclatures en ajoutant, en supprimant ou en modifiant des articles et des quantités.



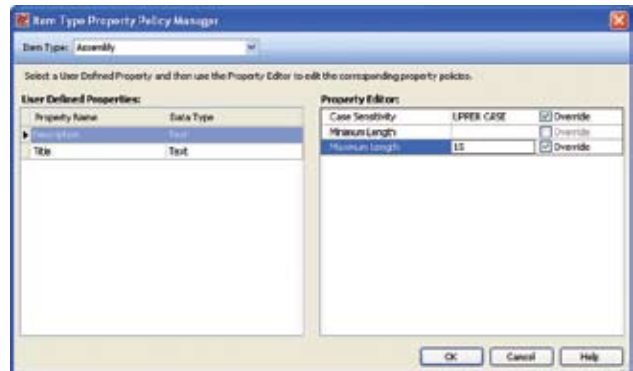
## Comparaison de nomenclatures

Identifiez rapidement les différences entre deux nomenclatures à l'aide de repères graphiques afin de visualiser l'historique des révisions précédentes.



## Gestion des propriétés

Veillez au respect des normes de l'entreprise et vérifiez que les utilisateurs peuvent effectuer des recherches et accéder aux données de manière fiable. Les correspondances entre propriétés permettent de partager les attributs de la nomenclature entre Productstream et les applications de CAO. Les administrateurs peuvent créer des règles pour définir le format des propriétés et confirmer leur intégrité avant de valider la conception.



## Numérotation automatisée des composants

Attribuez, de façon automatique, un numéro unique à chaque article, en fonction du schéma de numérotation des composants de votre entreprise. Les formats de numérotation peuvent se présenter sous forme de numéros à suivre prédéfinis ou de texte délimité fixe ou libre.

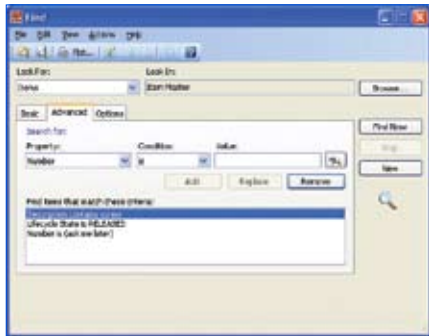


# Recherche et réutilisation

La capacité à rechercher et réutiliser rapidement des données de conception peut faire la différence lorsqu'il s'agit de respecter les détails et le budget d'un projet. Productstream fournit des outils qui permettent de réutiliser efficacement les données de conception et de les copier de manière sélective, ce qui contribue à raccourcir la durée de développement du produit, en évitant de refaire le travail.

## AMELIORATION Recherche

Trouvez et accédez rapidement à vos données de conception. Productstream dispose d'options de recherche simple ou avancée permettant d'affiner les résultats.



Accélérez les recherches fréquentes en enregistrant des critères pour créer des raccourcis et des recherches préférées.



## Recherche de contenus complète

Effectuez une recherche rapide dans vos études et dans leurs informations associées pour obtenir celles que vous souhaitez réutiliser. Productstream propose une recherche avancée, grâce à l'extraction et l'indexation automatiques du contenu des fichiers AutoCAD et des fichiers Microsoft® Word, Excel® et PowerPoint®.

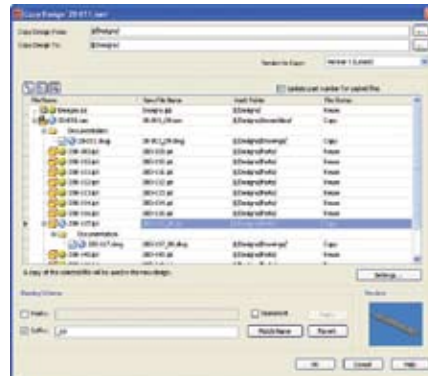


## Recherches enregistrées et raccourcis

## Copie de conception

Grâce à cette puissante fonctionnalité de copie, gagnez du temps en épargnant à votre équipe la fastidieuse tâche de recréer des modèles et des plans. La copie des fichiers de conception permet à l'utilisateur de copier un projet complet, documents associés inclus. Cette opération crée une nouvelle conception à partir d'une conception éprouvée et offre la possibilité de sélectionner les fichiers que vous souhaitez copier et renommer, et ceux que vous souhaitez réutiliser.

## Renommer



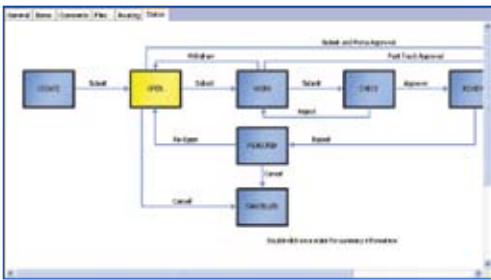


# Gestion des modifications

Raccourcissez les processus de modification et de validation, ce qui affectera positivement le processus de développement de vos produits. Productstream automatise les notifications, ce qui permet de réduire la durée des cycles et d'améliorer la communication des informations numériques essentielles.

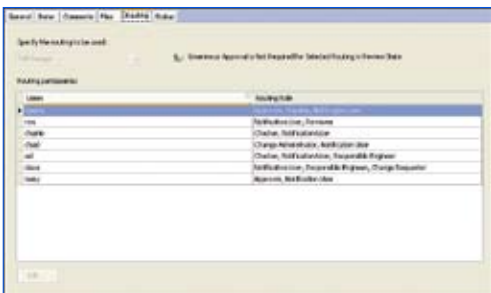
## Automatisation des ordres de modification technique

Suivez, vérifiez et gérez les ordres de modification technique, supprimez les goulots d'étranglement de vos processus et optimisez vos modifications techniques. Grâce à l'automatisation des ordres de modification technique, les concepteurs peuvent valider ou refuser des modifications pour les articles concernés et les fichiers associés avant que ces derniers ne passent en production.



## Routage des ordres de modification technique

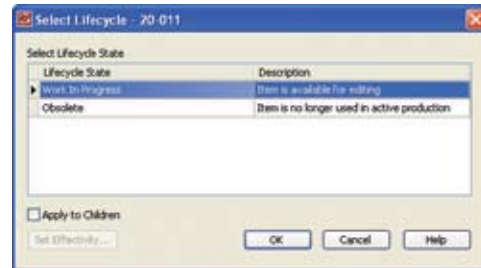
Grâce au routage automatisé des ordres de modification technique électroniques, les décideurs peuvent réviser et valider les informations les plus récentes, et ainsi fournir à la fabrication des études en un temps réduit.



## Contrôle de l'état du cycle de vie

Suivez et transmettez les informations de cycle de vie d'un produit selon un schéma intégré (Travail en cours, En cours de validation, Validé, Obsolète) afin de vous assurer qu'aucun produit n'est validé

pour fabrication avant que sa conception ne soit définitive. Productstream peut être configuré pour augmenter automatiquement les numéros de révision à chaque étape du cycle de vie.



## Gestion des versions

Suivez vos données de conception et évitez tout écrasement de celles-ci. Gérez les versions de fichiers pour les ensembles, les pièces et les plans, ainsi que tous les documents qui s'y rapportent. Les utilisateurs peuvent également accéder aux versions précédentes ou actuelles et y effectuer des analyses sur les utilisations et les cas d'emploi.

Version	File Name	Created By	Checked By	Comment
1	2010-10-10	1	release	RELEASED TO PRODUCTION
2	2010-10-10	1	release	RELEASED TO PRODUCTION
3	2010-10-10	1	release	RELEASED TO PRODUCTION
4	2010-10-10	1	release	RELEASED TO PRODUCTION
5	2010-10-10	1	release	RELEASED TO PRODUCTION
6	2010-10-10	1	release	RELEASED TO PRODUCTION
7	2010-10-10	1	release	RELEASED TO PRODUCTION
8	2010-10-10	1	release	RELEASED TO PRODUCTION
9	2010-10-10	1	release	RELEASED TO PRODUCTION
10	2010-10-10	1	release	RELEASED TO PRODUCTION

## Gestion des révisions

Un processus de validation formel permet de générer un enregistrement d'historique et de conserver cet historique afin d'assurer la traçabilité d'un projet. Contrôlez et consultez l'historique de vos données de conception à l'aide de schémas de révision souples.

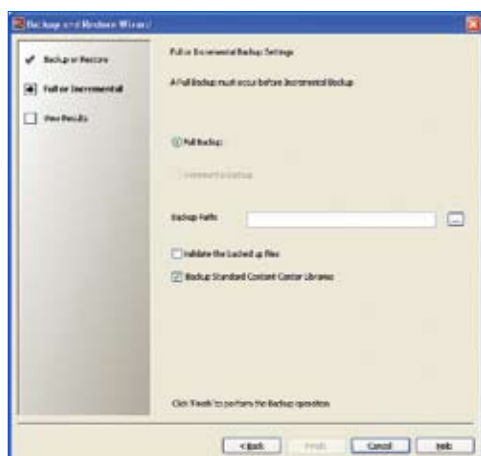
Revised	Revision	Revision	File Name	Type	File	
1	10-10-10	1	Work In Progress	10-10-10	Assembly	Part
2	10-10-10	1	Released	10-10-10	Assembly	Part

# Configuration

Grâce à des fonctions d'administration souples et puissantes, Productstream offre aux administrateurs des mécanismes essentiels de sécurisation, de configuration et de reprise sur sinistre leur permettant de répondre aux exigences de votre service informatique.

## AMELIORATION Sauvegarde et restauration

Évitez les interruptions de service pendant les opérations de sauvegarde et de restauration. Productstream vous permet de sauvegarder les systèmes lorsque les utilisateurs sont connectés.



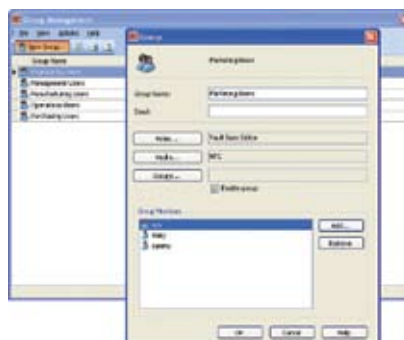
## NOUVEAUTE Authentification Windows

Les administrateurs peuvent contrôler les autorisations individuelles et collectives via l'intégration à Microsoft Active Directory®.



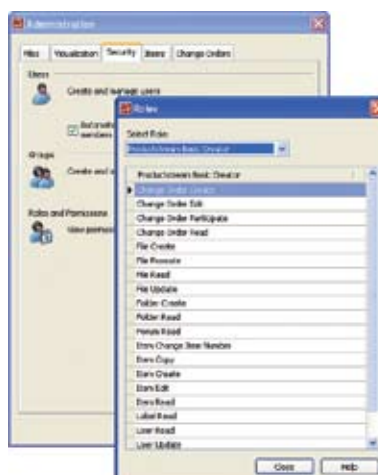
## AMELIORATION Utilisateurs et groupes

Contrôlez en toute sécurité l'interaction et l'accès aux données en affectant les utilisateurs à des groupes et à des rôles. Vous pouvez affiner ce contrôle en définissant des autorisations par dossier. Les autorisations système peuvent être facilement mises en œuvre en limitant l'accès aux informations de conception selon les besoins et les fonctions des utilisateurs.



## AMELIORATION Rôles flexibles

Bénéficiez d'une plus grande sécurité grâce à un contrôle plus fin sur les autorisations des utilisateurs. Productstream propose aux administrateurs davantage de rôles pré-configurés et leur permet ensuite de les associer.



# Collaboration et partage

Valorisez vos prototypes numériques en partageant les données de conception avec les membres d'autres équipes ou avec les autres systèmes métier de l'entreprise. Productstream vous permet de partager vos études en toute sécurité, que ce soit avec vos collègues du bureau voisin ou avec des partenaires situés à l'autre bout du monde.

## Multisite

Synchronisez les données de conception sur plusieurs sites et profitez de l'accès local aux mises à jour les plus récentes. Les fonctions de réplication de Productstream aident les entreprises à synchroniser les magasins de fichiers distribués entre les groupes de conception.

## Client Web

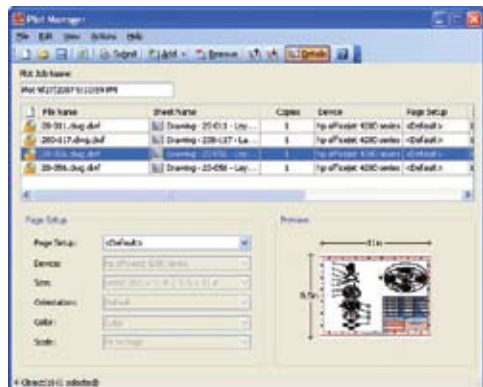
Améliorez la collaboration en permettant à chacun d'interroger, d'afficher et d'imprimer les données de conception très tôt sur le Web.

## Affichage et annotation

Examinez rapidement et annotez les données d'études grâce au logiciel Autodesk® Design Review, la solution numérique d'affichage, de mesure, d'annotation et de suivi des changements apportés aux études, afin de réduire les erreurs de communication lors des revues de projets. Grâce à Productstream, les plans sont automatiquement filigranés selon l'étape du cycle de vie.

## Traçage en différé

Gagnez du temps dans vos tâches administratives grâce au gestionnaire d'impression/de traçage en différé. Créez, gérez et réutilisez vos travaux d'impression ou de tracé pour tous vos fichiers et bénéficiez d'une prise en charge intégrale des options de filigrane et de tampon.



## Intégration standard aux systèmes d'entreprise

Intégrez Productstream à vos systèmes d'entreprise existants et offrez aux utilisateurs en aval un accès à vos informations de conception. L'intégration assure la connectivité aux applications de gestion des ressources d'entreprise et de gestion du cycle de vie de produit existantes, telles que les logiciels Microsoft Dynamics™ AX et GP, SAP® R/3, Teamcenter® et MatrixOne.

## NOUVEAUTE Intégration de SharePoint

Utilisez Productstream comme source d'informations pour tous vos produits et partagez vos informations numériques en l'étendant à toute l'entreprise via la technologie SharePoint®. Publiez les données de conception dans SharePoint pour valoriser le prototype numérique.



# Le Digital Prototyping appliqué à l'industrie manufacturière

Véritable leader sur le marché des logiciels de conception, Autodesk fournit aux sociétés des outils qui les aident à tester leurs idées avant de les concrétiser. En permettant aux principaux acteurs de la fabrication d'accéder à une puissante technologie de Digital Prototyping, Autodesk fait évoluer la manière dont ces fabricants pensent leurs processus de conception et les aide à créer des flux de travail plus productifs. L'approche d'Autodesk en matière de Digital Prototyping est unique car elle est à la fois évolutive, accessible et économique ; elle permet à un éventail plus large de fabricants de bénéficier de ses avantages sans perturber leurs modes opératoires existants et elle propose la méthode la plus simple pour créer et gérer un modèle numérique unique dans un environnement de conception pluridisciplinaire.

**Autodesk**  
89 Quai Panhard et Levassor  
75013 Paris  
France



[www.bsa.org](http://www.bsa.org)



**Autodesk®**

## Pour en savoir plus ou commander

Contactez nos spécialistes du monde entier et profitez de leur expertise produit, d'une connaissance approfondie de votre secteur industriel et d'une valeur ajoutée allant bien au-delà du simple achat de votre logiciel. Pour acheter le logiciel Autodesk Productstream, contactez un fournisseur de solutions Autodesk ou un revendeur Autodesk agréé. Pour trouver le revendeur le plus proche, visitez le site [www.autodesk.fr/revendeurs](http://www.autodesk.fr/revendeurs).

Gardez une longueur d'avance sur vos concurrents grâce à l'approche pratique d'Autodesk en matière de gestion de données. Pour en savoir plus sur Autodesk Productstream, visitez le site [www.autodesk.fr/productstream](http://www.autodesk.fr/productstream).

## Assistance et services Autodesk

Accélérez vos retours sur investissement et optimisez votre productivité grâce à des méthodes d'acquisition inédites, des produits complémentaires, des services de conseil, une assistance technique et des formations disponibles auprès d'Autodesk et de ses partenaires agréés. Conçus pour vous permettre de devenir rapidement opérationnel et d'avoir toujours une longueur d'avance sur vos concurrents, ces outils vous aident à tirer le meilleur parti de vos logiciels, quel que soit votre secteur d'activité. Pour en savoir plus, visitez le site [www.autodesk.fr/support](http://www.autodesk.fr/support).

## Autodesk Subscription

Profitez des avantages d'une productivité accrue, d'une budgétisation prévisible et d'une gestion simplifiée des licences grâce au programme d'abonnement Autodesk® Subscription. Recevez la toute nouvelle mise à niveau de votre logiciel Autodesk et les améliorations successives des produits proposées pendant toute la durée de votre abonnement et bénéficiez des conditions de licence réservées exclusivement aux abonnés. Avec ses diverses ressources communautaires, qui comprennent notamment un support Web assuré directement par des experts Autodesk et des formations personnalisées visant à développer les compétences de chaque utilisateur, Autodesk Subscription s'impose comme la solution idéale pour optimiser votre investissement dans les logiciels Autodesk. Pour en savoir plus, consultez le site [www.autodesk.fr/subscription](http://www.autodesk.fr/subscription).

\*Les produits gratuits sont soumis aux conditions générales du contrat de licence d'utilisateur final accompagnant le téléchargement du logiciel.

Autodesk, AutoCAD, Autodesk Inventor, Inventor et Productstream sont des marques déposées ou des marques commerciales d'Autodesk, Inc. aux États-Unis et/ou dans d'autres pays. Tous les autres noms de marques, de produits ou marques commerciales appartiennent à leurs détenteurs respectifs. Autodesk se réserve le droit de modifier les offres et les spécifications de produits à tout moment sans préavis et ne saurait être tenu responsable des erreurs typographiques ou graphiques susceptibles d'apparaître dans ce document. © 2008 Autodesk, Inc. Tous droits réservés. 00000000000118314