

Les 10 bonnes raisons d'évoluer d'AutoCAD® vers AutoCAD® Electrical 2009

La puissance d'AutoCAD Electrical

Si vous concevez des machines ou des produits mobiles, les commandes électriques constituent probablement un composant clé de vos spécifications de conception. Les concepteurs de commandes électriques se sont souvent appuyés sur des applications génériques pour faire leur travail. Cela peut poser problème, car ces applications impliquent la présentation manuelle de schémas électriques, peuvent introduire des erreurs de conception et ne proposent aucun moyen simple pour partager des informations de conception ; une combinaison qui, au final, peut coûter du temps et de l'argent à votre entreprise.

Le logiciel AutoCAD Electrical, membre de la famille AutoCAD que vous connaissez bien et à laquelle vous accordez toute votre confiance, est l'application leader conçue spécifiquement pour créer et modifier des conceptions de commandes électriques. Il offre les outils nécessaires pour concevoir et modifier les systèmes de commandes électriques rapidement et avec précision, tout en réduisant les coûts de manière significative.

Découvrez pourquoi tant de concepteurs de commandes électriques utilisent AutoCAD Electrical.

1. Bibliothèques de symboles complètes

Le logiciel AutoCAD® Electrical est livré avec plus de 2 000 symboles schématiques normalisés. Il intègre un système simple piloté par des menus pour insérer des appareils électriques, pneumatiques, hydrauliques et P&ID. Il vous permet de créer rapidement des conceptions de commandes normalisées en sélectionnant des appareils fréquemment utilisés à partir d'un menu. Les bibliothèques de symboles prennent en charge les normes AS, GB, IEC, JIC et JIS. La bibliothèque de symboles complète inclut les dispositifs suivants, parmi de nombreux autres :

Symboles électriques

- Boutons poussoirs
- Commutateurs
- Voyants
- Relais
- Contacts
- Fusibles
- Bornes, etc.

Symboles hydrauliques et pneumatiques

- Robinets
- Régulateurs
- Filtres

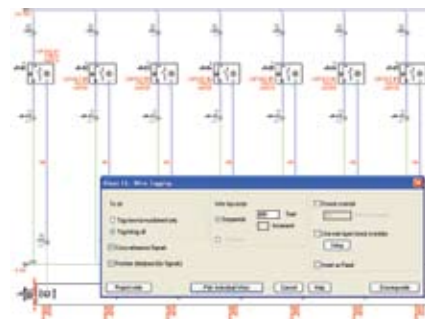
Symboles P&ID

- Réservoirs et récipients
- Robinets
- Pompes
- Embouts
- Flèches du flux



2. Numérotation d'équipotentialités et repérage de composants automatiques

Attribuez automatiquement des numéros d'équipotentialités et des repères de composants uniques dans vos dessins et réduisez le temps consacré au suivi des modifications apportées à vos conceptions, pour un nombre d'erreurs sensiblement réduit. AutoCAD Electrical positionne automatiquement des numéros séquentiels ou basés sur une référence sur tous les fils et les composants en fonction de la configuration choisie. AutoCAD Electrical peut déterminer si un numéro d'équipotentialité inséré « butera contre » un autre élément et recherchera automatiquement un espace libre le long du fil pour y placer le numéro. Tant qu'il n'aura pas trouvé d'espace libre, AutoCAD Electrical continuera sa recherche en s'éloignant progressivement du fil et, lorsqu'il aura trouvé un espace adéquat, il dessinera automatiquement une ligne de repère renvoyant au fil.



3. Rapports de projet automatiques

Réduisez drastiquement le temps requis pour générer et mettre à jour manuellement des rapports tout en supprimant les erreurs associées. Avec AutoCAD Electrical, simplifiez la génération de vos rapports grâce à divers rapports automatiques tels que nomenclatures, listes de câbles, borniers, listes de fils tenant/aboutissant etc. La fonction de rapports vous permet également de générer plusieurs rapports à l'aide d'une seule et même commande et comprend des options d'exportation flexibles.



4. Contrôle des erreurs en temps réel

Évitez les erreurs coûteuses avant la phase de construction en identifiant et en supprimant les erreurs dès la phase de conception. AutoCAD Electrical surveille et communique toute erreur potentielle dès sa survenue en comparant en permanence les modifications demandées avec le projet en cours.



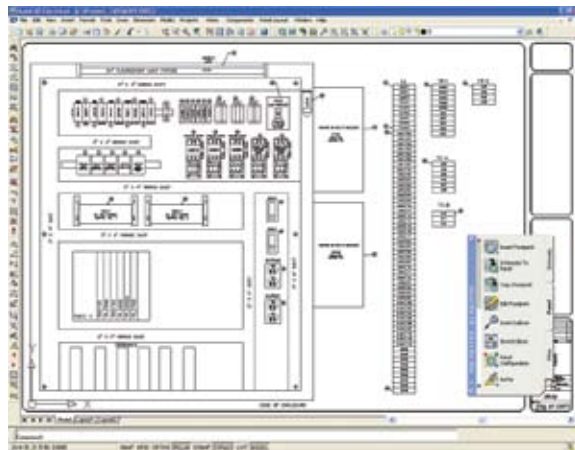
5. Référencement croisé de bobines et de contacts en temps réel

Évitez tout risque d'attribuer de trop nombreux contacts à un même relais et réduisez le temps consacré au suivi des attributions. AutoCAD Electrical définit des relations parent/enfant entre des bobines et des contacts, assurant le suivi du nombre de contacts attribués à une bobine ou à un appareil multi-contact et alertant les utilisateurs lorsqu'ils dépassent la limite autorisée.



6. Création de représentations de panneau de contrôle intelligentes

Créez facilement des représentations du panneau de contrôle et réduisez les risques d'erreur grâce aux fonctions automatiques de suivi et de mise à jour des pièces. Une fois la phase de création de schémas terminée, AutoCAD Electrical extrait une liste de composants schématiques pour les placer dans les représentations de panneau de contrôle. Les utilisateurs choisissent l'emplacement du panneau et une représentation « d'encombrement » de chaque appareil à insérer dans la présentation, puis un lien est créé automatiquement entre l'appareil et sa représentation. Toute modification apportée ensuite au diagramme schématique ou à la représentation du panneau entraîne automatiquement la mise à jour de l'autre. Les éléments non schématiques, comme les chemins de câbles et le matériel de montage, peuvent être ajoutés à la représentation et combinés automatiquement pour créer un rapport « intelligent » sur la nomenclature du panneau.

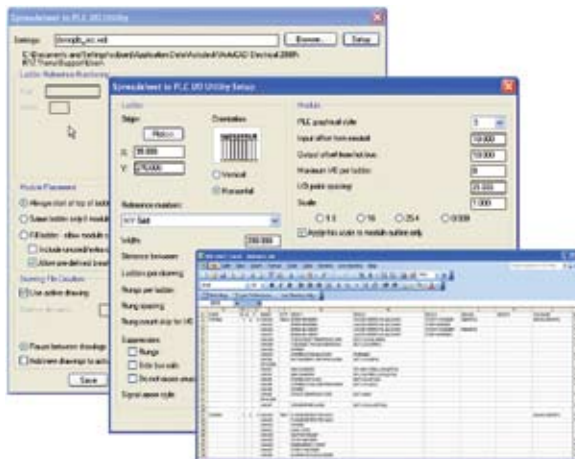


7. Fonctions de dessin spécifiques aux dispositifs électriques

Réduisez radicalement les délais de conception grâce à des commandes spécifiquement conçues pour les concepteurs de commandes électriques. AutoCAD Electrical inclut toutes les fonctionnalités d'AutoCAD, ainsi qu'un jeu complet de fonctions développées spécifiquement pour la conception de systèmes de commandes électriques. Des fonctionnalités spécialisées comme la coupe de fils, la copie et la suppression de composants ou de circuits, ou encore le déplacement rapide et l'alignement de composants, facilitent et accélèrent grandement la création de dessins. AutoCAD Electrical offre des gains de productivité pouvant atteindre 80 % par rapport à AutoCAD.*

8. Création automatique de dessins d'E/S API à partir de feuilles de calcul

Créez automatiquement des dessins d'E/S API à partir de données de conception enregistrées dans une feuille de calcul. AutoCAD Electrical permet aux utilisateurs de générer un jeu complet de dessins d'E/S API en définissant simplement les attributions d'E/S du projet dans une feuille de calcul. AutoCAD Electrical crée ensuite automatiquement des dessins, complétés avec des diagrammes Ladder en fonction de la configuration des dessins, des modules d'E/S, des adresses et du texte de description, de même que des symboles de composants et de bornes connectés à chaque point d'E/S. Une fois les dessins créés, le rapport des descriptions et d'adresses d'E/S peut être exporté vers le programme API.



9. Partage de dessins avec les clients et les fournisseurs et suivi des modifications

Échangez facilement des données avec vos clients ou vos fournisseurs au format DWG natif. Modifiez et affichez les dessins AutoCAD Electrical à l'aide de tout programme compatible DWG™ comme AutoCAD ou AutoCAD LT®. Lorsque des conceptions sont modifiées par des sources extérieures, AutoCAD Electrical peut créer un rapport sur les modifications apportées à ces dessins par des tiers. De même, lorsque vous êtes prêt à réviser une nouvelle fois votre processus de conception, AutoCAD Electrical peut créer un rapport sur les modifications apportées aux dessins depuis la dernière mise à jour de révision.

10. Réutilisation de dessins existants

Donnez-vous les moyens de prendre un excellent départ en réutilisant des dessins provenant d'un autre projet de conception. Pour commencer une conception, copiez une partie spécifique d'un projet ou réutilisez un jeu complet de dessins. Enregistrez les circuits fréquemment utilisés pour les réutiliser dans des conceptions futures. AutoCAD Electrical renumérote automatiquement les fils et les dispositifs conformément à la configuration du dessin ou du projet en cours dans lequel ils sont placés. Vous pouvez également réduire encore les délais et les erreurs de conception en réattribuant les repères de tous les composants d'un projet à l'aide d'une seule commande.

Il est temps...

Vous souhaitez gagner jusqu'à 80 % en productivité ?* Alors, il est temps d'évoluer vers AutoCAD Electrical.

* L'étude sur la productivité d'AutoCAD Electrical compare le temps nécessaire pour effectuer 10 tâches avec le logiciel AutoCAD de base et avec AutoCAD Electrical. Résultat : passer à AutoCAD Electrical peut vous aider à gagner jusqu'à 80 % en productivité !

Pour en savoir plus sur AutoCAD Electrical, visitez le site Web

www.autodesk.fr/autocadelectrical.

Vous trouverez l'adresse du revendeur le plus proche, sur

www.autodesk.fr/revendeurs.

| Fonction | AutoCAD Electrical | AutoCAD |
|--|--------------------|---------|
| Fonctionnalités complètes d'AutoCAD | • | • |
| Jeu complet de fonctions AutoCAD | • | • |
| Interface utilisateur conviviale d'AutoCAD | • | • |
| Compatibilité DWG™ | • | • |
| Bibliothèques de symboles complètes | • | |
| Outils de conception schématique | • | |
| Outils Présentation du panneau | • | |
| Outils de gestion des bornes | • | |
| Génération automatique de nomenclatures | • | |
| Associativité d'Autodesk Inventor™ | • | |



AutoCAD Electrical 2008 a remporté le prix des lecteurs de Control Design en 2007.