

# Autodesk® Productstream®

Gérez votre processus de conception de A à Z.



# Une approche pratique de la gestion des données

Gardez une longueur d'avance sur vos concurrents en optimisant la gestion des données de conception produites en groupes de travail. En améliorant la réutilisation des données de conception et la collaboration entre les membres de l'équipe tout en automatisant le processus de revue de conception, votre entreprise pourra accélérer ses cycles de développement et commercialiser plus rapidement ses produits.

## Avez-vous déjà rencontré ces problèmes ?

- Trop de temps est passé à rechercher des données de conception.
- Des conceptions de qualité sont écrasées accidentellement.
- Les conceptions de produits existantes ne peuvent pas être réutilisées pour réduire la durée des projets.
- Il est difficile d'obtenir une conception uniforme avec plusieurs équipes.
- Le bureau d'études et la fabrication ne peuvent pas partager les données de conception facilement.
- Les processus de révision et de contrôle des versions sont manuels et susceptibles de générer des erreurs.
- Il est difficile d'estimer l'impact des modifications proposées sur différentes études de produits.
- Les équipes de conception ne peuvent pas savoir par qui, quand ou pourquoi des modifications de conception ont été effectuées.
- Les systèmes de gestion du cycle de vie des produits haut de gamme sont trop complexes et coûteux.

Alors découvrez l'approche unique d'Autodesk en matière de gestion des données.

Le logiciel Autodesk® Productstream® stocke et gère en toute sécurité les données de conception et d'études ainsi que les documents connexes. Il sert de pipeline entre les différents groupes de travail de la chaîne de Digital Prototyping.

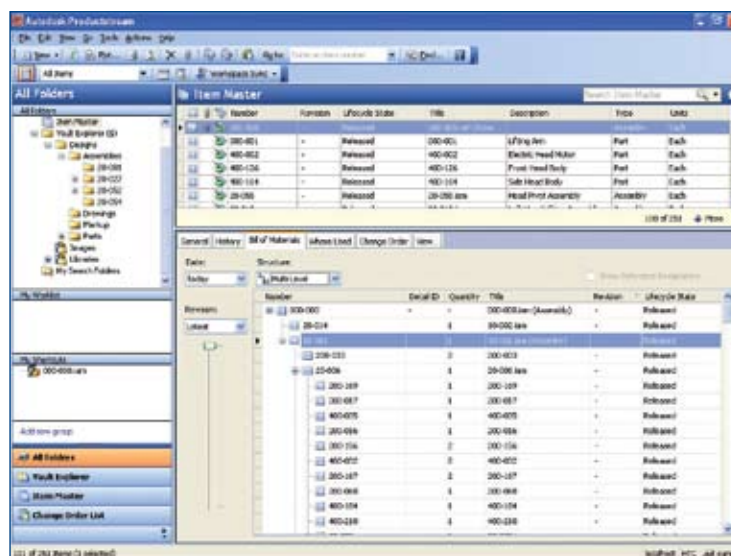
La gamme d'applications PDM (gestion des données produit) d'Autodesk Productstream propose une approche modulaire et pratique, qui permet de contrôler les données de conception et d'en optimiser la valeur. Que votre secteur d'activité requière des applications standard prêtes à l'emploi ou une implémentation personnalisée, l'offre Productstream saura répondre parfaitement à vos besoins. Les utilisateurs de Productstream ont réduit les cycles de développement de leurs produits et amélioré leurs processus de fabrication, le tout en réduisant les complications et les dépenses généralement associées aux autres systèmes PDM. Productstream offre à ses utilisateurs les outils dont ils ont besoin pour assurer le suivi et le contrôle des données de conception, de même que pour mener à bien leurs projets dans le respect des délais et des budgets. Résultat : moins d'itérations de conception, des études mieux réutilisées et un travail d'équipe plus efficace.

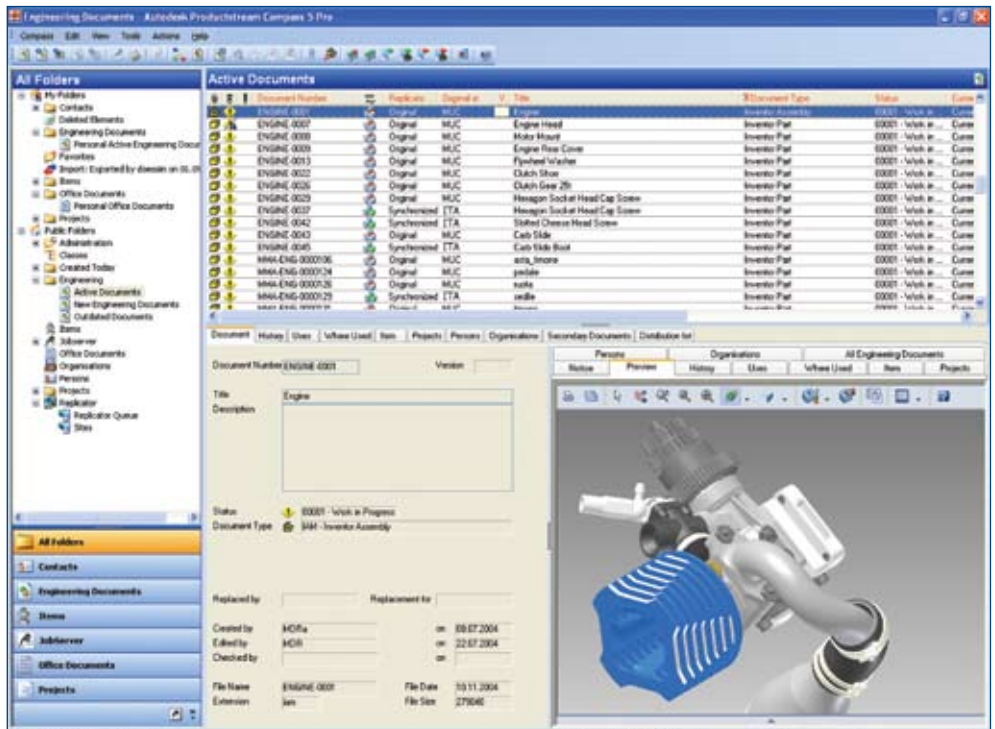
## Organisez vos données de conception pour pouvoir mieux les réutiliser.

Maximisez le retour sur les investissements de votre entreprise en matière de données de conception en facilitant la réutilisation des études avec Productstream. Ses outils permettent de copier de manière sélective les données de conception et contribuent à réduire les délais de développement des produits et évitent de refaire le travail. En centralisant le stockage de toutes les données de conception et des documents connexes, les utilisateurs peuvent mieux organiser les informations et réduire le temps requis pour rechercher, référencer et réutiliser les données. Sachant par ailleurs que les études de produits évoluent et deviennent toujours plus complexes, Productstream protège les concepteurs et les ingénieurs contre le risque d'écrasements accidentels de leurs études.

## Automatisez et gérez les versions de vos produits et leurs modifications.

Pour commercialiser plus rapidement vos produits, il est essentiel de garder en permanence le contrôle de vos données de conception sur l'ensemble du cycle de vie des produits. Garder le contrôle de vos données n'est pas chose facile : lents et sources d'erreurs, les processus manuels de gestion des





versions et des nomenclatures génèrent souvent des retards dans les projets d'études, ainsi que des défauts de fabrication en atelier. Avec Productstream, les utilisateurs peuvent automatiser les processus de modification et de validation et transmettre avec davantage de précision l'intention de conception. Productstream automatise la capacité de notification, aidant ainsi à réduire la durée des cycles de développement et à améliorer la communication des connaissances numériques les plus critiques.

#### Améliorez le partage et le travail en équipe.

Concevez en tout numérique pour permettre à chaque personne impliquée dans le projet d'accéder à l'information parfaitement à jour. Autodesk Productstream est l'épine dorsale numérique qui met en contact les collaborateurs techniques au niveau du groupe de travail et du département. Les utilisateurs ont alors les moyens de réviser, de modifier et d'améliorer les études avant de les transmettre à la fabrication. Depuis l'automatisation et la saisie des revues de conceptions jusqu'à la distribution et la synchronisation des données de conception parmi des groupes distants, la gamme d'applications Productstream facilite le travail en équipe entre les concepteurs, les groupes de travail impliqués dans la conception, les fabricants et les fournisseurs. Grâce à la technologie DWF™ et au logiciel Autodesk® Design Review, Productstream permet aux membres de l'équipe d'accéder à la dernière version de l'étude et de saisir les commentaires issus de l'outillage, de l'assemblage ou de la fabrication beaucoup plus tôt, contribuant ainsi à éviter des erreurs coûteuses par la suite.

Productstream aide par ailleurs les utilisateurs à maximiser la valeur de leurs prototypes numériques en permettant le partage des données de conception et des informations avec les membres d'une autre équipe et d'autres métiers au sein de l'entreprise. Productstream vous permet de partager des conceptions en toute sécurité, que ce soit avec vos collègues du bureau voisin ou des partenaires à l'autre bout du monde. En plus du partage efficace des conceptions, le logiciel permet de savoir qui a modifié une étude pendant le processus de collaboration, quand et pourquoi. Productstream permet aux utilisateurs de garder une trace documentaire électronique qui notifie les décideurs, saisit les annotations, assure le suivi du processus d'approbation et conserve un historique complet des révisions de l'étude.

## Technologie DWF et Autodesk Streamline

Accélérez le processus de développement de vos produits en partageant et en gérant vos documents dans votre entreprise et au-delà de votre pare-feu.

- Solution tout numérique pour réviser, mesurer et annoter les conceptions, le logiciel Autodesk Design Review permet à toute l'équipe projet de commenter numériquement des études 2D et 3D, tout en respectant la propriété intellectuelle. L'étroite intégration aux applications logicielles Autodesk® Inventor™ et AutoCAD® permet une communication précise des informations de conception et les annotations DWF peuvent être transférées pour contribuer à accélérer le processus de révision. Le logiciel Autodesk Design Review peut être téléchargé gratuitement\* depuis le site [www.autodesk.fr/designreview](http://www.autodesk.fr/designreview).

- La solution de gestion de projets collaborative à la demande Autodesk Streamline® propose un site centralisé en ligne pour le stockage, la gestion et le contrôle des documents projet. Le logiciel Autodesk Design Review est intégré à Autodesk Streamline pour accélérer les révisions et les validations.

# Le Digital Prototyping appliqué à l'industrie manufacturière

Véritable leader sur le marché des logiciels de conception, Autodesk fournit aux sociétés des outils qui les aident à tester leurs idées avant de les concrétiser. En permettant aux principaux acteurs de la fabrication d'accéder à une puissante technologie de Digital Prototyping, Autodesk fait évoluer la manière dont ces fabricants pensent leurs processus de conception et les aide à créer des flux de travail plus productifs. L'approche d'Autodesk en matière de Digital Prototyping est unique car elle est à la fois évolutive, accessible et économique ; elle permet à un éventail plus large de fabricants de bénéficier de ses avantages sans gêner leurs modes opératoires existants et elle propose la méthode la plus simple pour créer et gérer un modèle numérique unique dans un environnement de conception pluridisciplinaire.

#### Pour en savoir plus ou acheter

Contactez nos spécialistes du monde entier et profitez de leur expertise produit, d'une connaissance approfondie de votre secteur industriel et d'une valeur ajoutée allant bien au-delà du simple achat de votre logiciel. Pour acheter le logiciel Autodesk Productstream, contactez un fournisseur de solutions Autodesk ou un revendeur Autodesk agréé. Pour trouver le revendeur le plus proche, visitez le site [www.autodesk.fr/revendeurs](http://www.autodesk.fr/revendeurs).

Gardez une longueur d'avance sur vos concurrents grâce à l'approche pratique d'Autodesk en matière de gestion de données. Pour en savoir plus sur Autodesk Productstream, visitez le site [www.autodesk.fr/productstream](http://www.autodesk.fr/productstream).

#### Assistance et services Autodesk

Accélérez le retour sur investissement et optimisez votre productivité avec des méthodes d'achat, des produits connexes, des services, une assistance et une formation innovants assurés par Autodesk et ses partenaires. Conçus pour vous permettre de devenir rapidement opérationnel et d'avoir toujours une longueur d'avance sur vos concurrents, ces outils vous aident à tirer le meilleur parti de vos logiciels, quel que soit votre secteur d'activité. Pour en savoir plus, visitez le site [www.autodesk.fr/support](http://www.autodesk.fr/support).

#### Autodesk Subscription

Profitez des avantages d'une productivité accrue, d'une budgétisation prévisible et d'une gestion simplifiée des licences grâce au programme d'abonnement Autodesk® Subscription. Recevez chaque nouvelle mise à niveau de votre logiciel Autodesk proposée pendant toute la durée de votre abonnement et bénéficiez des conditions de licence réservées exclusivement aux abonnés. Avec ses diverses ressources communautaires, qui comprennent notamment un support Web assuré directement par des experts Autodesk et des formations personnalisées visant à développer les compétences de chaque utilisateur, Autodesk Subscription s'impose comme la solution idéale pour optimiser votre investissement dans les logiciels Autodesk. Pour en savoir plus, consultez le site [www.autodesk.fr/subscription](http://www.autodesk.fr/subscription).

\*Les produits gratuits sont soumis aux termes et conditions énoncés dans l'accord de licence d'utilisateur final joint à la version téléchargeable du logiciel.

Autodesk, AutoCAD, Autodesk Inventor, Autodesk Streamline, DWF, Inventor et Productstream sont des marques commerciales ou des marques déposées d'Autodesk, Inc. aux Etats-Unis et/ou dans d'autres pays. Tous les autres noms de marques, de produits ou appellations commerciales sont la propriété de leurs détenteurs respectifs. Autodesk se réserve le droit de modifier ses offres et les spécifications de ses produits à tout moment, sans avis préalable, et ne peut être tenu pour responsable des erreurs typographiques ou graphiques susceptibles d'apparaître dans le présent document. © 2008 Autodesk, Inc. Tous droits réservés. 0000000000118313

**Autodesk**  
89 Quai Panhard et Levassor  
75013 Paris  
France



[www.bsa.org](http://www.bsa.org)



**Autodesk®**